



24VDC

# EVA.5



## CESTOVNE RAMPE

upravljačka jedinica s integriranim prijamnikom i apsolutnim enkoderom  
integrirani punjač  
vanjska deblokada



za prolaze do 5 m



## UPRAVLJAČKE JEDINICE:

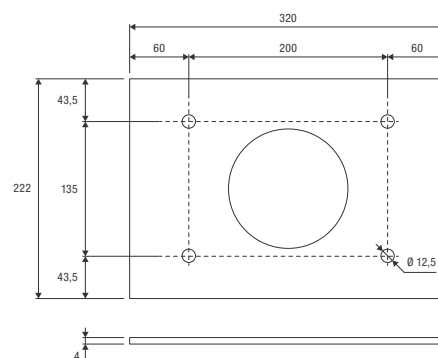
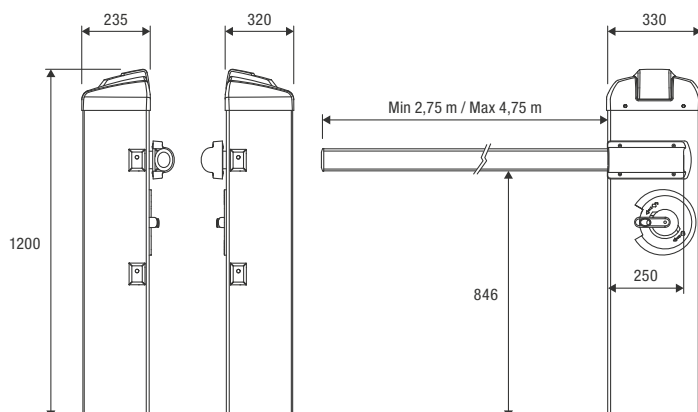
EVA.5 ————— CP.EVA



## 24 Vdc | intenzivna uporaba

- Elektromehanička zapreka od 24 Vdc za intenzivnu uporabu opremljena upravljačkom jedinicom s integriranim prijamnikom i punjačem baterija, kao i switching napajanjem proširenog raspona od 100 do 250 Vac
- Opremljena je integriranim apsolutnim enkoderom kako bi se omogućila najveća preciznost u usporavanjima i napredna kontrola u odnosu na kretanje letve bez gubitka referentne točke, čak i u slučaju nestanka mrežnog napajanja ili deblokade automatike
- Integrirani sustav STC System za pravovremeni izračun okretnog momenta
- Jednostavna ugradnja i mogućnost brzog povezivanja za rad u načinu nasuprotnih rampi zahvaljujući dodatnoj pločici SIS
- Svjetla letve LED.AL5 čiji je intenzitet moguće prilagoditi
- Smanjena potrošnja u stanju pripravnosti
- Mogućnost ugradnje fotočelija FTC.S zahvaljujući uvlačivom sustavu koji omogućuje njihovu potpunu integraciju
- Integrirana bljeskalica (potrebna je dodatna pločica EVA.LAMP)

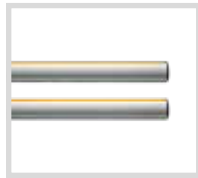
Temeljna ploča nije uključena (VE.PS)



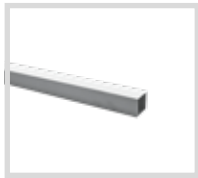
VE.PS

**EVA5.A**

Eliptična letva od obojenog aluminija s kapičom, profil od gume za zaštitu od udara (D. 5 m).

**EVA5.A2**

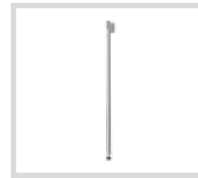
Eliptična letva od obojenog aluminija izrezana na dva komada od kojih svaki ima 2,5 m. Opremljena spojkom.

**EVA5.G**

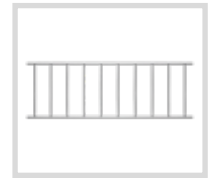
Spojka za letvu.

**VE.PS**

Temeljna ploča s vijcima za pragove.

**VE.AM**

Pomični nosač za letvu.

**VE.RAST**

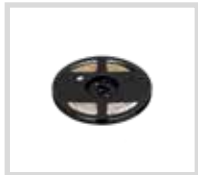
Alumijski stalak. D. 2 m. Visina od 60 cm.

**EVA.AF**

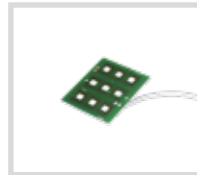
Fiksni nosač za šipku. Obojeno.

**GNT.SN**

Komplet spojeva za letvu DIVA5.A / EVA5.A.

**LED.AL5**

Komplet LED svjetala za letvu. D = 5 m.

**EVA.LAMP**

Krug za treptavo svjetlo.

**VE.CS**

Semaforška pločica za uporabu LED.TL.

**LED.TL**

Semafor, 2 LED svjetla od 230 Vac.

**SIS**

Elektronička pločica s brzim povezivanjem koja omogućuje sinkronizirani rad 2 automatike. (nasuprotna krila). Za svaki motor potrebna je jedna pločica.

**LSR.B**

Upravljački i sigurnosni laserski senzor za zapreke s certifikatom EN12453 tipa E. Područje detekcije moguće je prilagoditi do 9,9 x 9,9 m.

**VE.KM1HN**

Jednokanalni detektor od 24 Vac/dc za magnetsku petlju.

**VE.KM2HN**

Dvokanalni detektor od 24 Vac/dc za magnetsku petlju.

**CABLE.L6**

Magnetna petlja sa spojnim kabelom od 6 m za VE.KM1HN/VE.KM2HN.

**CABLE.L10**

Magnetna petlja sa spojnim kabelom od 10 m, za VE.KM1HN/VE.KM2HN.

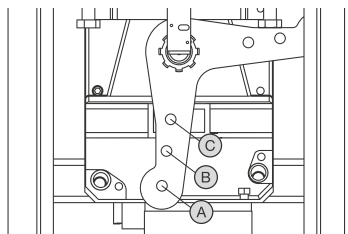
**FTC.S**

Fotočelije za vanjsko sastavljanje na stupić s mogućnošću sinkronizacije do 4 para. Napajanje od 24 Vac/dc.

**CAT.20**

Set naljepnica. Pakiranje od 20 jedinica.

**AUTOMATIKA BENINCA d.o.o.** • Marinići 183 • 51 216 Viškovo HRVATSKA • +385 51 361 546 • [automatika@beninca.com](mailto:automatika@beninca.com)



UPORABLJIVI DODACI	DULJINA LETVE (m)				
	3	3,5	4	4,5	5
EVA5.A	C	C	B	B	A
EVA5.A + VE.AM	C	C	B	B	A
EVA5.A + GNT.SN	C	C	B	B	A
EVA5.A + VE.RAST	C	B	B	A	A
EVA5.A + VE.RAST + VE.AM	C	B	B	A	A
EVA5.A + SC.RES	C	B	B	A	A
EVA5.A + SC.RES + VE.AM	C	B	B	A	A

**Opis:** EVA5.A: Letva s gumom i pokrovom / VE.RAST: Alumijski stalak / VE.AM: Pomični nogar za letvu / GNT.SN: Zglobni set za letvu / SC.RES: Osjetni i otporni sigurnosni rub (u skladu s Prilogom 4. Direktive o strojevima)

**Upozorenje:** Ugradnje dodatne opreme VE.RAST, SC.RES i GNT.SN međusobno se isključuju. Ugradnja kompleta rasvjete LED.AL5 ne utječe na ravnotežu šipke.

TEHNIČKI PODACI	EVA.5
Mrežno napajanje	100 ÷ 250 Vac (50-60Hz)
Napajanje motora	24 Vdc
Najveća apsorbirana struja	3,1 / 1,6 A
Okretni moment	205 Nm
Vrijeme otvaranja	3,5" ÷ 6"
Radni ciklus	intenzivna uporaba
Stupanj zaštite	IP44
Radna temperatura	-20°C /+50°C
Težina	54,8 kg
Br. komada po paleti	9