



24VDC

DIVA.3

**UPRAVLJAČKE JEDINICE:**

DIVA.3 ————— CP.DIVA



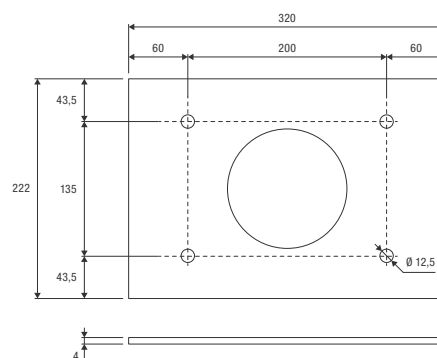
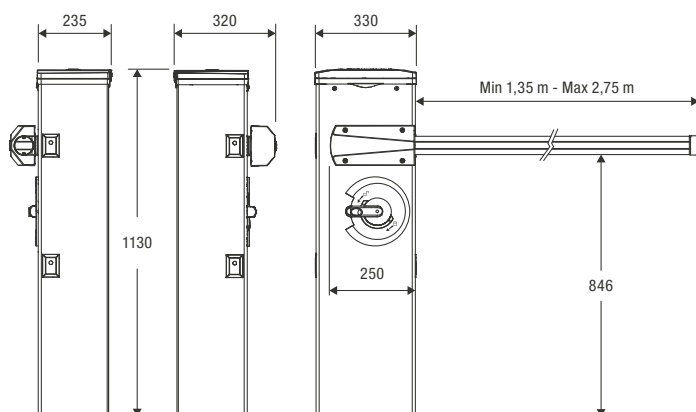
RAMPA SA MOTOROM VELIKE BRZINE BEZ ČETKICA

upravljačka jedinica s integriranim prijamnikom i enkoderom
motor bez četkica i reduktor u uljnoj kupki
integrirani punjač
vanjska deblokada

za prolaze do 3 m**otvaranje za 0,8 s (80°)**

24 Vdc | kontinuirana uporaba

- Elektromehanička zapreka od 24 Vdc opremljena središnjom upravljačkom jedinicom s prijamnikom, integriranim punjačima i switching napajanjem od 115/230 Vac
- Elektromotor s tehnologijom bez četkica koja jamči maksimalne učinke, pouzdanost, fluidnost upravljanja, kao i vrlo dug vijek trajanja uređaja, što predstavlja idealno rješenje u kontekstima s posebno intenzivnom uporabom (**srednje vrijeme između kvarova = 5 milijuna upravljanja**)
- Metalna redukcija u uljnoj kupki i brončani zupčanik koji omogućuju smanjivanje trošenja i povećavanje otpornosti na koroziju
- Gornji poklopac odlikuje otvaranje s prilagođenom bravom za ključeve, kao i šarke koje olakšavaju ožičenje i ugradnju
- RGB LED svjetla integrirana u poklopac i u letvu koja mogu djelovati kao bljeskalica ili svjetla prisutnosti s fiksnom bojom, a što je moguće prilagoditi ovisno o ožičenju. S pomoću pribora DIVA.TL moguće je postaviti prilagodbu boje rasvjete prema položaju letve (semaforska funkcija)
- Sustavi rasvjete i difuzije svjetla za poklopac i za letvu dizajnirani su kako bi osigurali najveću vidljivost u svim smjerovima i s funkcijom označavanja položaja ispod same letve
- Maksimalni učinci i brzina
- Pripremljeno za spajanje dodatka X.BE za integraciju sustava kućne automatizacije KNX i za programiranje putem aplikacije BeUP i sučelja PRO.UP

Temeljna ploča nije uključena (VE.PS)

VE.PS

**DIVA3.AL**

Letva od stakloplastike s RGB LED diodom i profilom za difuziju svjetlosti. Opremljena kapičicom (D = 3 m).

**DIVA3.AB**

Letva od stakloplastike bez LED diode, opremljena kapičicom i gumom za zaštitu od udara (D = 3 m).

**VE.PS**

Temeljna ploča s vijcima za pragove.

**EVA.AF**

Fiksni nosač za šipku. Obojeno.

**DIVA.FAN**

Električni ventilator i filter za središnju jedinicu CP.DIVA.

**DIVA.TL**

Pločica za upravljanje rasvjetom na letvi rampe i kućištu rampe prema položaju letve (funkcija semafora).

**VE.CS**

Semaforška pločica za uporabu LED.TL.

**LED.TL**

Semafor, 2 LED svjetla od 230 Vac.

**SIS**

Elektronička pločica s brzim povezivanjem koja omogućuje sinkronizirani rad 2 automatike. (nasuprotna krila). Za svaki motor potrebna je jedna pločica.

**LSR.B**

Upravljački i sigurnosni laserski senzor za zapreke s certifikatom EN12453 tipa E. Područje detekcije moguće je prilagoditi do 9,9 x 9,9 m.

**VE.KM1HN**

Jednokanalni detektor od 24 Vac/dc za magnetsku petlju.

**VE.KM2HN**

Dvokanalni detektor od 24 Vac/dc za magnetsku petlju.

**CABLE.L6**

Magnetska petlja sa spojnim kabelom od 6 m, za VE.KM1HN/VE.KM2HN.

**CABLE.L10**

Magnetska petlja sa spojnim kabelom od 10 m, za VE.KM1HN/VE.KM2HN.

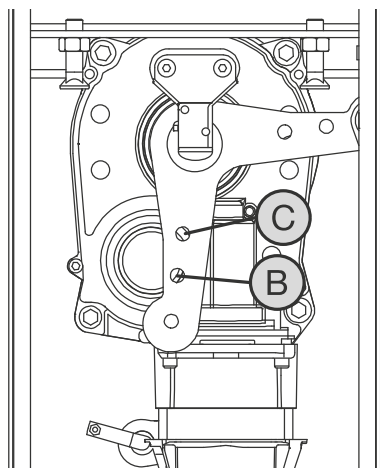
**FTC.S**

Fotočelije za vanjsko sastavljanje na stupić s mogućnošću sinkronizacije do 4 para. Napajanje od 24 Vac/dc.

**CAT.20**

Set naljepnica. Pakiranje od 20 jedinica.

AUTOMATIKA BENINCA d.o.o. • Marinići 183 • 51 216 Viškovo HRVATSKA • +385 51 361 546 • automatika@beninca.com

**POZICIONIRANJE OPRUGE**

Duljina letve od 1,6 do 2,5 m od 2,6 do 3 m

Točka učvršćenja C B

TEHNIČKI PODACI	DIVA.3
Mrežno napajanje	115 Vac / 230 Vac (50-60 Hz)
Napajanje motora	24 Vdc BRUSHLESS 3PH
Najveća apsorbirana struja	3 / 1,5 A
Vrijeme otvaranja	0,8 s (80°)
Radni ciklus	kontinuirana uporaba
MCBF (srednje vrijeme između kvarova)	5 milijuna ciklusa
Stupanj zaštite	IP44 (upravljačka jedinica IP54)
Radna temperatura	-20°C / +50°C
Podmazivanje	ULJE
Težina	49 kg
Br. komada po paleti	9